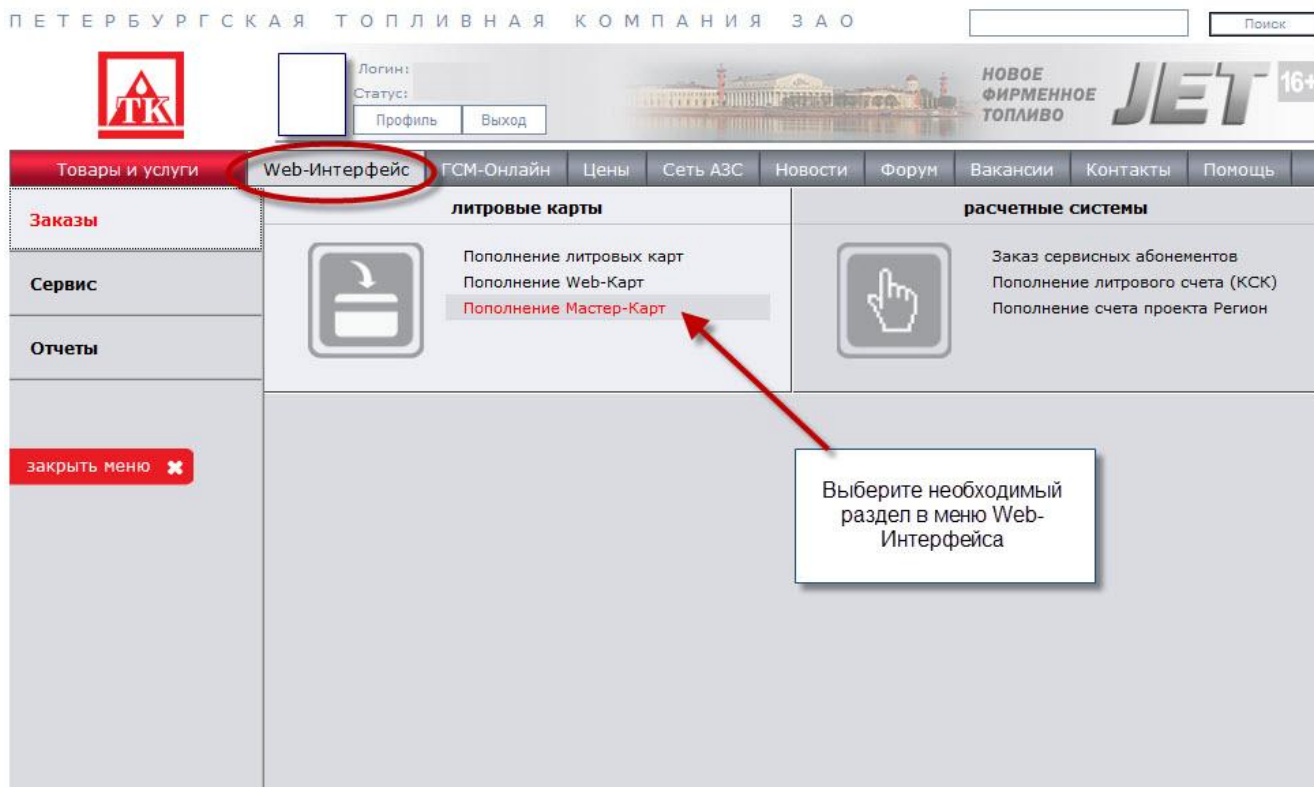


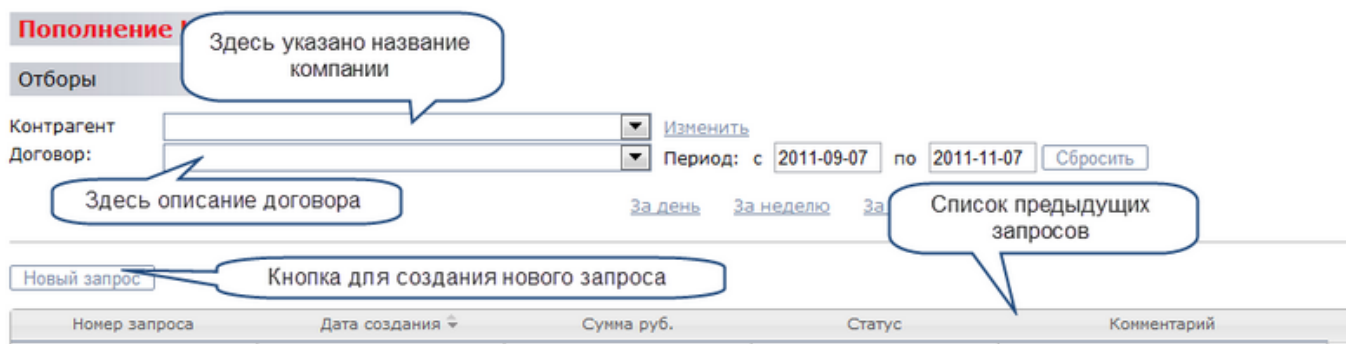
## Пополнение Мастер-Карт (МК)

Для пополнения Вашего литрового счета Мастер-карт через Web-Интерфейс сайта ПТК Вам необходимо выполнить следующие действия:

Нажмите указатель мыши на поле в горизонтальном меню «Web-Интерфейс», выберите раздел «Заказы» - «Литровые карты» - «Пополнение Мастер-Карт».



В открывшейся странице Вы увидите таблицу со списком предыдущих запросов и параметрами отбора для этого списка.



**Существуют следующие параметры отбора:**

Контрагент – это список компаний, привязанных к Вашей учетной записи на сайте ПТК. Вы можете выбрать одну из них.

Договор – список договоров Вашей компании, которую Вы выбрали в качестве Контрагента.

Период – временной интервал, за который Вы хотите получить данные.

**Список запросов представляет из себя таблицу со следующими столбцами:**

Номер запроса – это номер, по которому можно точно идентифицировать запрос.

Дата создания – это дата создания запроса.

Сумма руб. – сумма счета, выставленная на Ваш запрос (отображается когда счет выставлен).

Статус отображает этап прохождения заявки.

**Для создания нового запроса Вам необходимо:**

1. Получить у Вашего менеджера ПТК ПИН-код для создания заявок.
2. На странице со списком запросов выбрать требуемый договор.
3. Нажать кнопку «Новый запрос».

**Пополнение карт проводится в два этапа:**

**1. На странице выбора карт необходимо поставить галочки напротив тех карт, которые Вы собираетесь пополнить.**

**Пополнение ИСК**

Отборы

Договор: ИСК Дог.: 1 от 06.08.2009 (ИСК)

Выберете карты для пополнения

Быстрый поиск карты

<input type="checkbox"/>	Номер карты	Топливо	Действует с	Действует по	Статус
<input type="checkbox"/>	650903	ДТ	1900-01-01 00:00:00	2012-10-18 00:00:00	Рабочая
<input type="checkbox"/>	650902	ДТ	1900-01-01 00:00:00	2012-10-13 00:00:00	Рабочая
<input type="checkbox"/>	650901	ДТ	1900-01-01 00:00:00	2012-10-18 00:00:00	Рабочая
<input type="checkbox"/>	650900	ДТ	1900-01-01 00:00:00	2012-10-06 00:00:00	Рабочая
<input type="checkbox"/>	650899	ДТ	1900-01-01 00:00:00	2012-10-12 00:00:00	Рабочая

Просмотр 1 - 5 из 5

Для продолжения пополнения выбранных карт нажмите кнопку  или

Вы можете воспользоваться быстрым поиском для выбора необходимой Вам карты, а также поставить галочку в заголовке для выбора сразу всех карт.

**Когда все необходимые карты выбраны, нажмите на кнопку «Далее» или «Отмена» для отмены запроса.**

**2. Если Вы выбрали карты и нажали «Далее», в открывшейся странице необходимо указать объем заказываемых нефтепродуктов для каждой из выбранных Вами карт.**

## Пополнение ИСК

### Отборы

Договор: ИСК Дог. | от 06.08.2009 (ИСК)

Выберите карты для пополнения

Укажите требуемое количество нефтепродуктов

Номер карты	Топливо	Действует с	Действует по	Статус	Пополнение на л.
650900	ДТ	1900-01-01 00:00:00	2012-10-06 00:00:00	Рабочая	1000
650901	ДТ	1900-01-01 00:00:00	2012-10-18 00:00:00	Рабочая	250

Итого(литр.):

ДТ  
1250

Поле для ПИН кода

Необязательный параметр Комментарий

Комментарий:

Введите ПИН Код

И нажмите кнопку

или

**Напротив каждой из выбранных Вами карт укажите требуемое количество нефтепродуктов.**

Под таблицей Вы можете увидеть итоговое количество нефтепродуктов по видам топлива.

Вы можете указать необязательный параметр «Комментарий», который сможет увидеть Ваш менеджер ПТК и который будет отображаться в списке запросов.

**После того как все данные введены, введите ПИН-код и нажмите кнопку «Отправить».**

**После этого Ваш запрос отправится на обработку, а Вы автоматически перейдете на страницу со списком запросов, где увидите только что созданный запрос.**